

Les pompes à chaleur ont besoin d'installateurs



André Freymond, responsable de la filiale romande du Groupement promotionnel suisse pour les pompes à chaleur GSP.

Domotech ouvre ses pages à André Freymond, responsable de la filiale romande du Groupement promotionnel suisse pour les pompes à chaleur GSP. Il souhaite notamment sensibiliser les patrons d'entreprises de chauffage de l'utilité d'une formation continue modulaire – PENTA PROJECT – reconnue par l'Office fédéral de l'énergie.

ENTRETIEN AVEC ANDRÉ FREYMOND, RESPONSABLE GSP À LAUSANNE

André Freymond, la revue Domotech est totalement acquise aux énergies renouvelables. Comment inciter les installateurs à suivre une formation allant dans ce sens? Et que se passe-t-il concrètement sur le plan de l'information?

Nous venons par exemple d'envoyer à tous nos membres de la part du CRDE – à savoir la Conférence romande des délégués à l'énergie – une série de documents concernant Penta Project, qui est un programme modulaire de formation basique visant à acquérir les connaissances dans le domaine des énergies renouvelables. Celui-ci comprend un module de quatre unités consacrées aux pompes à chaleur. Il est opérationnel depuis 2001 en Suisse alémanique et 2004 en Suisse romande. Le GSP l'a accompagné d'une certification donnée aux installateurs qui va un peu au-delà du Penta-Project dans la mesure où elle s'adresse à des professionnels désirant travailler en entreprise générale sur le plan de la rénovation.

Cela signifie-t-il que les installateurs sortant de ce cours de formation possèdent toutes les connaissances nécessaires à l'installation de pompes à chaleur?

Nous leur inculquons des connaissances générales qu'il faut ensuite mettre en pratique, mais le but est d'aller un peu plus loin sur le terrain des lois et, notamment, de l'entreprise générale, où les installateurs compétents doivent être en mesure de faire des offres rapidement et en toute connaissance de cause.

J'imagine qu'un certain nombre de cours ont déjà été donnés sur le sujet...

Un grand nombre. Les derniers ont lieu à Colombier cet automne. Je fais de la formation depuis 1998. Nous avons commencé par le cours «technique» donné dans huit villes de Suisse romande. Il émanait de l'Office fédéral de l'énergie, et il a été suivi par 261 personnes, dont 107 installateurs. Mais je constate que, malgré une formation spécifique depuis 1999, nous avons beaucoup de peine à faire venir les architectes...

Certes, les bureaux d'architectes se réfèrent d'abord aux bureaux techniques.

Il n'en demeure pas moins que j'ai chaque jour des téléphones avec des architectes. Ce sont des professionnels qui jouent un rôle essentiel. Il est primordial qu'ils puissent renseigner en toute connaissance de cause et objectivement leur clientèle.

On ne perd pas en performance si l'on produit de l'ECS avec une PAC plutôt qu'avec un chauffe-eau électrique.



Cours de formation en entreprise.

Propriétaires dans leur local technique avec une pompe à chaleur sol-eau installée dans les règles de l'art.

Quel est actuellement le nombre des installateurs chauffage et sanitaires en Suisse romande?

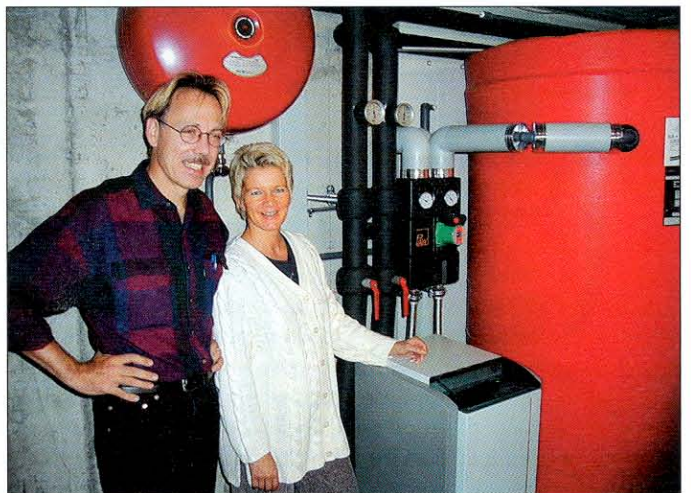
Environ 1800, dont 1000 pour le chauffage uniquement et 1250 s'occupant à la fois du chauffage et du sanitaire. Beaucoup se sont diversifiés dans les années 80 sans avoir les connaissances, mais aujourd'hui, cela donne un peu tout et n'importe quoi...

Sur ce nombre, beaucoup sont capables d'installer des pompes à chaleur correctement, non?

Le nombre total d'installateurs qui ont suivi les trois cours – pratique, vente et technique – avant que nous lancions Penta Project n'étaient tout simplement pas assez nombreux! Ceux qui les ont suivi les trois formations de 1998 à 2002 ne sont qu'une dizaine sur un total de 621 sessions. Ceux-là ont aujourd'hui un véritable bagage avec quelques pionniers qui, depuis de nombreuses années, sont dans le milieu de la pompe à chaleur. Je me suis investi personnellement et déplacé dans de nombreuses entreprises pour former les professionnels. Ce sont plutôt des vendeurs, des ingénieurs et des électriciens qui ont suivi cette formation. Je le précise, ces cours sont très bon marché.

Un exemple?

Je prends par exemple des analyses in situ: le coefficient de performance annuel moyen pour la production à 100% de l'eau chaude sanitaire avec une pompe à chaleur sol-eau s'élève quasiment à 4. Par contre, si on fait la production de l'ECS avec un chauffe-eau électrique, l'installation est beaucoup moins performante. Mais c'est à l'inverse de ce que tous les installateurs pensent, parce qu'on leur a toujours dit que les hautes températures



dégageaient de mauvaises performances. Les résultats in situ de 221 PAC démontrent que c'est faux... si c'est correctement dimensionné. En d'autres termes, on ne perd pas en performance si l'on produit de l'ECS avec une PAC plutôt qu'avec un chauffe-eau électrique.

Enfin, André Freymond, quels sont les objectifs du module M21 que vous promouvez?

L'objectif du module «Energie de l'environnement» comprend quatre unités de formation. Dans un premier temps, il est de transmettre aux participants des arguments convaincants, et les conditions cadres leur permettant de participer à un projet



Installation modèle d'une double PAC sol-eau, avec ses conduites bien isolées.

concret, que ce soit sur le plan des normes, des lois, des critères de qualité ou des programmes de promotion. Cette introduction comprend aussi la façon d'interpréter les chiffres clés des tableaux des fabricants et des centres de tests. Dans un deuxième temps, il est de transmettre le principe de fonctionnement, l'identification des principaux composants sur un schéma frigorifique et leurs fonctions. Cette unité de formation technique comprend également la description des trois types de pompes à chaleur et leurs limites d'utilisation. La troisième unité traite de l'identification et des rôles des différents composants que constituent les schémas de principe hydraulique, afin d'installer et de préparer – avant la mise en service – une PAC dans les règles de l'art. Enfin, le quatrième point: il consiste à transmettre aux participants les connaissances portant sur la mise en service et le contrôle d'une PAC après la pause estivale; à détecter un dérangement à l'aide d'une liste de contrôle; à mettre en oeuvre les mesures correctes et régler les paramètres de base; à saisir les données d'exploitation et tenir une comptabilité énergétique.

En somme, un installateur ayant suivi ces quatre unités de formation est au top de la technique?

PENTA PROJECT, comme les cinq côtés d'une formation continue modulaire dans le domaine des énergies renouvelables

Penta Project se décline sur:
UN MODULE BASE TECHNIQUE

- Energie dans le bâtiment
- Distribution et confort thermique
Hydraulique et régulation

TROIS MODULES PROFESSIONNELS

- Introduction et principes PAC / Technique des PAC / Installation des PAC / Service et entretien des PAC
- Base solaire thermique / Fonction et composants / Installation et service / Base courant solaire / Installations en îlots / Installations en réseau
- L'énergie du bois / Les différentes chaudières / Combustion / Exploitation

UN MODULE MARKETING

- Présentation personnelle / Produit / Entreprise
- Technique d'entretien clientèle
- Offres convaincantes / Suivi

Chaque module professionnel complété par le module Marketing fait l'objet d'un certificat de la branche professionnelle correspondante et peut être suivi individuellement.

Pour toutes informations:

Service Center Penta Project - 2013 Colombier

www.pentaproject.ch

Il est en tout cas capable de renseigner, mettre en oeuvre, raccorder, mettre en service et dépanner dans les règles de l'art une petite installation de pompe à chaleur avec sa production d'eau chaude sanitaire. En outre, les installateurs qui auront suivi en complément à cette formation un module spécifique et un examen obtiendront le certificat d'Installateur GSP spécialiste en rénovation de chauffage. Et la société membre du GSP qui emploie un ou plusieurs installateurs certifiés sera présentée spécifiquement sur notre site Internet avec l'inscription du nom du ou des installateurs certifiés et sur tous nos autres moyens de communication. ■ *Propos recueillis par Eric de Lainsecq*