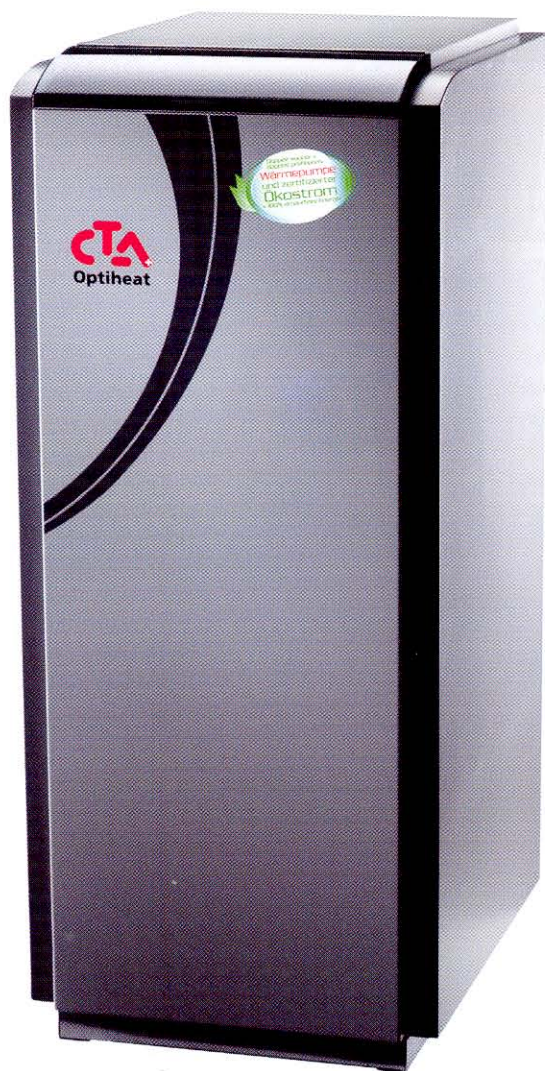




UNE INITIATIVE EN FAVEUR DES ÉNERGIES RENOUVELABLES

CTA offre une plus-value écologique de 1 million de kWh d'éco-courant

Toute personne dont la pompe à chaleur fonctionne avec l'éco-courant certifié est certaine de chauffer avec 100% d'énergies renouvelables. C'est pourquoi l'entreprise de Münsingen, chef de file des fabricants suisses de pompes à chaleur, a mis au point un nouveau "package" avant-gardiste



La pompe à chaleur Optiheat de CTA.

pour le bien-être et la protection de notre environnement. D'une part, avec des pompes à chaleur qui tirent gratuitement 80% de leurs besoins énergétiques dans l'air ou dans la terre et d'autre part, avec de l'éco-courant dont la production est entièrement neutre en CO₂.

L'action "éco-courant" est valable pour les pompes à chaleur neuves vendues depuis le 1er juin et mises en service avant le 31 décembre 2009. Pour ces pompes à chaleur qui sont concernées, CTA prend à sa charge le coût de la plus-value écologique entre le courant normal et l'éco-courant et cela durant la première année d'exploitation. Chaque acheteur reçoit un certificat confirmant l'utilisation d'éco-courant certifié "naturemade star" par FMB Energie SA. L'action prend fin lorsque la quantité de 1 million de kWh d'éco-courant est atteinte.

CTA a lancé son action 2009 à la BEA de Berne, qui s'est déroulée en mai dernier, et où le programme de ses pompes à chaleur dotées des tout derniers développements technologiques était également exposé. Les pompes à chaleur ouvrent la voie pour un avenir qui respecte le climat et protège l'environnement tout en offrant de nombreux avantages aux consommateurs. Les PAC ménagent les ressources énergétiques fossiles; elles ne dégagent pas de CO₂ lorsqu'elles sont combinées à de l'éco-courant certifié; elles ne nécessitent ni local pour une citerne, ni cheminée et ne prennent que peu de place; elles ne demandent qu'un entretien minime (pas d'odeur ni travaux de nettoyage de la citerne et de la cheminée) et sont économes. Toutes les pompes à chaleur installées en Suisse consomment moins de 1.5% de l'énergie électrique totale. Cela n'étonnera personne de savoir que, en Suisse, les nouvelles constructions sont équipées à plus de 80% de pompes à chaleur. Avec cette action, CTA démontre une nouvelle fois sa compétence et la cohérence de sa politique énergétique visant à ménager l'environnement et les ressources.

Les pompes à chaleur - à l'image de son modèle Optiheat ultra silencieux - sont compactes et ne prennent donc que peu de place. Fonctionnant avec de l'éco-courant, elles ménagent les ressources énergétiques et l'environnement à 100%. En combinaison avec le set "Free Cooling", CTA propose également des solutions standardisées pour refroidir.

CTA SA, Hunzikenstrasse 2, 3110 Münsingen
et En Budron H14, 1052 Le Mont s/Lausanne,
www.cta.ch